



IDENTIFICEER ELKE KABEL EN COMPONENT

Waarom deze gids?

Goed geïdentificeerde draden, kabels en componenten geven professionals als u onmiddellijk inzicht in de werking en aansluiting van een installatie. Daardoor kunt u sneller en op een veiligere manier herstellingen, updates en upgrades uitvoeren, en daalt het risico op menselijke fouten.

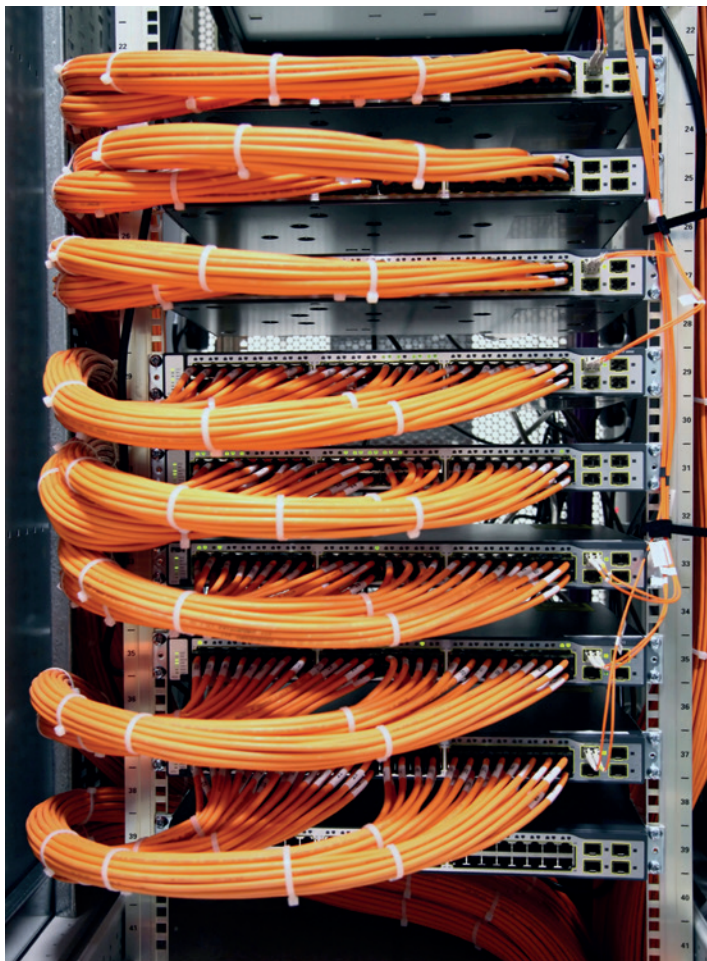
Er komt echter meer kijken bij professionele identificatie dan u denkt. Afhankelijk van de omgeving waarin u werkt, kiest u beter voor een duurzamer materiaal dat leesbaar blijft gedurende de volledige levensduur van de kabel of component.



Deze identificatiegids voor de elektrische en tele-/datacomsector suggereert de beste identificatieoplossingen voor tal van toepassingen waarmee installateurs in de elektrische en tele-/datacomsector geconfronteerd worden.

Inhoudsopgave

Waarom deze gids?	2
Het belang van professionele labels	5
Wat is een professioneel label?	6
Tips & tricks voor identificatie	10
Draad- en kabelidentificatie	13
Wikkellabels	15
Kabelvlaggetjes	17
Kabeltags	19
Krimpkousen	21
Inserts	23
Identificatie van componenten	25
Identificatie van aansluitklemmen en schakelkasten	27
Vervanging van gegraveerde plaatjes op elektrische panelen	29
Identificatie van patchpanelen en contactdozen	31
Identificatieoplossingen op maat	33
Ter plaatse labels printen	35
Benchtoplabelprinters	45
Voorbedrukte identificatielabels	47
Elektrische Lockout/Tagout	49
De voordelen van Brady	50



Het belang van professionele labels

Verliest u soms tijd met het traceren van kabels?

Duurzame, professionele labels die leesbaar blijven en blijven kleven, zelfs in veeleisende omstandigheden, zijn bijzonder belangrijk voor een goede organisatie en werking van stroom-, netwerk-, voice- en datakabels.

Dankzij de professionele identificatie van draden, kabels en componenten kunt u:

- meteen zien wat moet worden gecontroleerd tijdens foutopsporingen
- duidelijk onderdelen markeren voor toekomstige upgrades
- de geschiedenis, levensduur en leverancier traceren
- veiligheidswaarschuwingen en voorzorgsmaatregelen communiceren

Hoeveel tijd of geld verliest u met het traceren van een niet-geïdentificeerde defecte draad, kabel of component?

Hoeveel stress ervaart u wanneer een defect impact heeft op de werking van machines, productielijnen, servers en diensten?

Dan betaalt professionele identificatie elke euro in veelvoud terug.

Wat is een professioneel label?

Professionele identificatielabels zijn ontwikkeld voor gebruik in veeleisende omgevingen. Om u te helpen de beste oplossing voor uw toepassing te kiezen, hebben we onze producten op de volgende pagina's voorzien van pictogrammen:



BESTAND TEGEN
WRIJVING

Bestand tegen wrijving: getest op een Taber Abraser met CS10-slijtagewielen en armen met contragewicht.



BESTAND TEGEN
BRANDSTOF/OLIE

Bestand tegen brandstof/olie: getest door onderdompeling in benzine, remvloeistof, SAE 30wt-olie, JP-8-vliegtuigbrandstof, MIL-H-5606-olie.



GESCHIKT VOOR
BUITENGEBRUIK

Geschikt voor buitengebruik: de geteste levensduur bij buitengebruik bedraagt 3 jaar of langer.



BESTAND TEGEN LAGE
TEMPERATUREN

Bestand tegen lage temperaturen: getest gedurende 30 dagen of 1000 uur bij $-40\text{ }^{\circ}\text{C}$, $-70\text{ }^{\circ}\text{C}$ of $-80\text{ }^{\circ}\text{C}$.



BESTAND TEGEN
HOGE TEMPERATUREN

Bestand tegen hoge temperaturen: de labels zijn bestand tegen temperaturen tot 100 °C.



BESTAND TEGEN
OPLOSMIDDELEN/
CHEMICALIËN

Bestand tegen oplosmiddelen/chemicaliën: getest door onderdompeling in MEK/aceton/tolueen/xyleen.



ZELFDOVEND/
NIET-ONTVLAMBAAR

Zelfdovend/niet-ontvlambaar: de labels hebben een vlamverspreidingsindex van 0 en een gemiddelde brandtijd van minder dan 30 seconden.



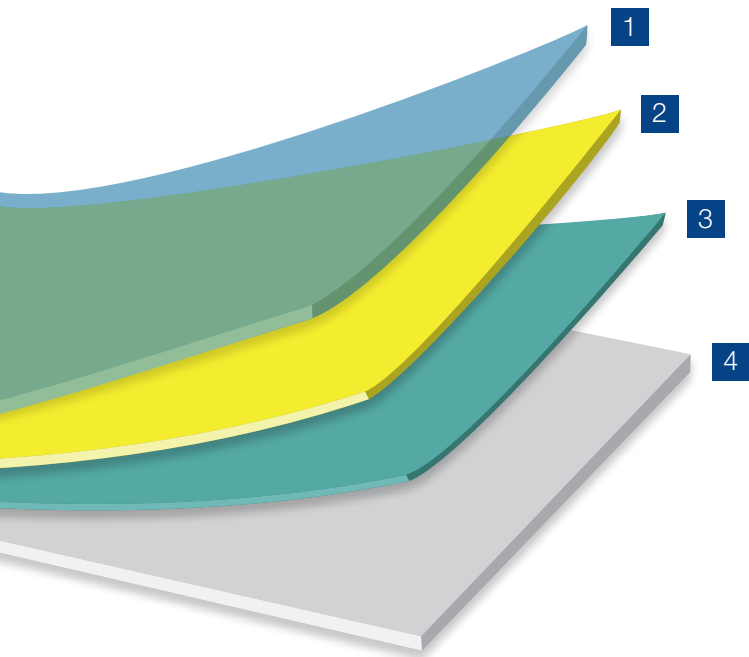
EXTRA STERKE
KLEEFSTOF

Extra sterke kleefstof: om deze labels te verwijderen, moet een constante kracht van 30,5 cm/min in een hoek van 180° worden uitgeoefend.

De samenstelling van een professioneel label

De combinatie van de drager, de kleefstof, het substraat en de toplaag bepaalt de kenmerken, bestendigheid, toepassingen en duurzaamheid van een professioneel label.

- 1 De toplaag bepaalt de kleur en afwerking van het label, is het gedeelte dat bedrukt wordt en verhoogt de weerstand tegen weersomstandigheden, vlammen, chemicaliën of hoge temperaturen.
- 2 Het substraat geeft het label zijn vorm en bepaalt de trekvastheid, zoals sterkte en flexibiliteit, en fysieke eigenschappen, zoals de weerstand tegen chemicaliën en extreme temperaturen.
- 3 De kleefstof bevestigt het label op een gekozen oppervlak en maakt het label bestand tegen een aantal omgevingsfactoren.
- 4 De drager is een heel dunne drager die tegen de achterzijde van het zelfklevende label is aangebracht.



Tips & tricks voor identificatie

Er bestaat een professioneel identificatielabel voor elk type draad, kabel en component, in verschillende versies, afmetingen en materialen, afgestemd op specifieke identificatiebehoeften en vereisten. Maar welk label is het beste?

Materiaal

Identificatielabels voor kabels en componenten zijn beschikbaar in verschillende materialen. Het beste materiaal voor uw toepassing is afhankelijk van de omstandigheden waaraan het wordt blootgesteld.

- Polyolefinlabels en krimpkousen blijven leesbaar in vochtige omgevingen en zijn uitstekend bestand tegen chemicaliën en hoge temperaturen.
- Vinyllabels zijn uitstekend bestand tegen olie en vuil, en zijn perfect voor niet-vlakke ondergronden. Daarnaast hebben vinyllabels een hoge uv-bestendigheid en zijn ze verkrijgbaar in meer dan 10 verschillende standaardkleuren.
- Nylonlabels zijn uitstekend bestand tegen chemicaliën en extreme temperaturen, gaande van $-196\text{ }^{\circ}\text{C}$ tot $+121\text{ }^{\circ}\text{C}$. Ze zijn bijzonder geschikt voor gebogen oppervlakken en zijn heel sterk en flexibel.

Kabeldikte

De dikte van uw draden of kabels bepaalt of u best krimpkousen of zelflaminerende labels gebruikt. Houd rekening met de volgende tips:

- Krimpkousen moeten minstens tweemaal de hoogte van de kabeldiameter hebben.
- Zelflaminerende labels moeten $\pm 6,5$ keer de kabeldiameter ($2r \times 2\pi$) zijn.
- Wikkellabels moeten $\pm 3,5$ keer de kabeldiameter ($2r \times \pi$) zijn.
- Heel dikke kabels kunnen worden geïdentificeerd met bandjes en een kabeltag.

Aangesloten kabels

Krimpkousen zijn niet geschikt voor de identificatie van kabels of draden die al aangesloten zijn, omdat ze over een draad of kabel moeten worden geschoven. Tags zijn een niet-klevende optie en zelflaminerende labels, wikkellabels en kabelvlaggetjes zijn zelfklevende alternatieven om aangesloten kabels te identificeren.

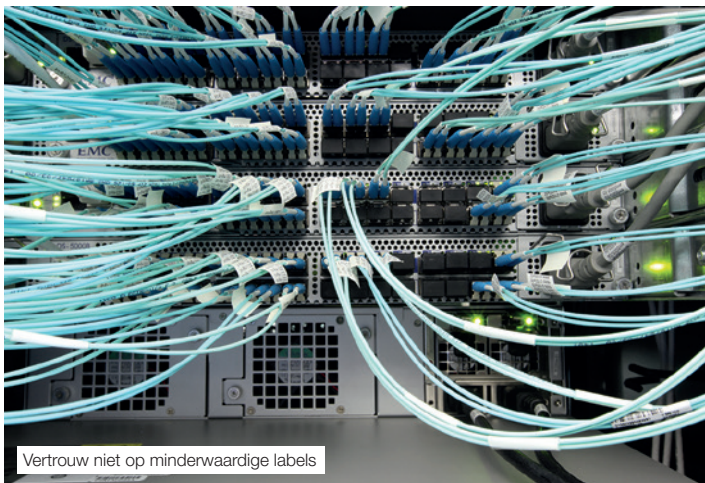
Kabeltype

Als u het contactoppervlak tussen de draad of kabel en uw identificatieoplossing wilt beperken, gebruikt u best een P- of T-vormig kabelvlaggetje. Dit labeltype beperkt bijvoorbeeld het contact met glasvezelkabels en maximaliseert tegelijk de ruimte waarop u een code of barcode kunt printen.

Contacteer een Brady-specialist als u niet zeker bent over de beste identificatieoplossing voor uw toepassing.



Gebruik kwaliteitsvolle identificatieoplossingen van Brady



Vertrouw niet op minderwaardige labels

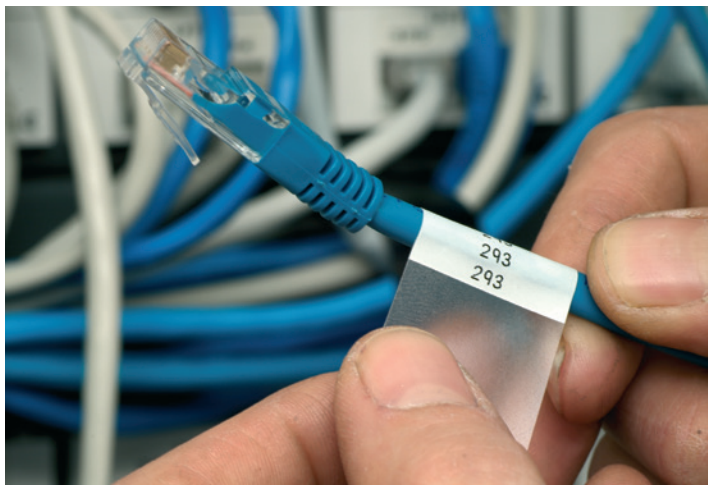
Draad- en kabelidentificatie

Brady biedt kwalitatieve identificatieoplossingen aan voor draad- en kabelidentificatie in elke omgeving. De labels van Brady zijn onderzocht, getest en ontwikkeld voor maximale duurzaamheid, zodat uw identificatie intact blijft voor de volgende interventie op uw installatie.

Wanneer prestaties belangrijk zijn, kunt u vertrouwen op de draad- en kabelidentificatie van Brady:

- Wikkellabels
- Kabelvlaggetjes
- Kabeltags
- Krimpkousen
- Inserts

Op de volgende pagina's vindt u een selectie van de meest gebruikte identificatieoplossingen voor draden en kabels. Het volledige gamma vindt u op onze website www.bradyeurope.com.



Wikkellabels

De wikkellabels van Brady zijn bestand tegen vervaging en wrijving, en uitermate geschikt voor de permanente of tijdelijke identificatie van kabels en draden. Wikkellabels bieden een uitstekende printkwaliteit en zijn bestand tegen extreme temperaturen, chemicaliën en brandstoffen.

De **B-427 kabellabels uit zelfflamierend vinyl** zijn voorzien van een duurzame doorschijnende vinylfolie met een drukgevoelige acrylkleefstof. De labels hebben een wit gedeelte (ook mogelijk in andere kleuren) dat bedrukbaar is en een doorzichtig overlaminaat dat rond het label wordt gewikkeld om de tekst te beschermen tegen vervaging of wrijving.

De **B-498 herpositioneerbare labels in vinylweefsel** bestaan uit een speciaal samengestelde bovenlaag en een stoffen rug. De labels bieden een zeer goede printkwaliteit en uitstekend hechtvermogen. Bovendien kunnen ze gedurende een beperkte tijd verwijderd en opnieuw aangebracht worden.

B-427 zelfflamierend label



BESTAND TEGEN
WRIJVING



BESTAND TEGEN
BRANDSTOF/OLIE



GESCHIKT VOOR
BUITENGEBRUIK



ZELFDOOVEND/
NIET-ONTVLAMBAAR

B-498 herpositioneerbaar label in vinylweefsel

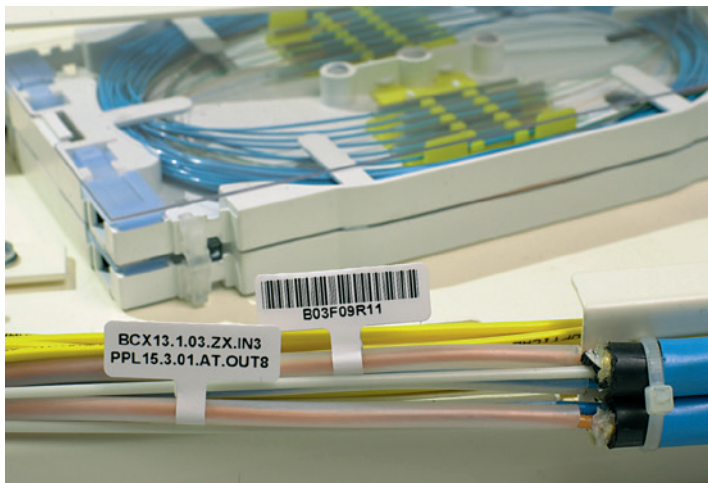
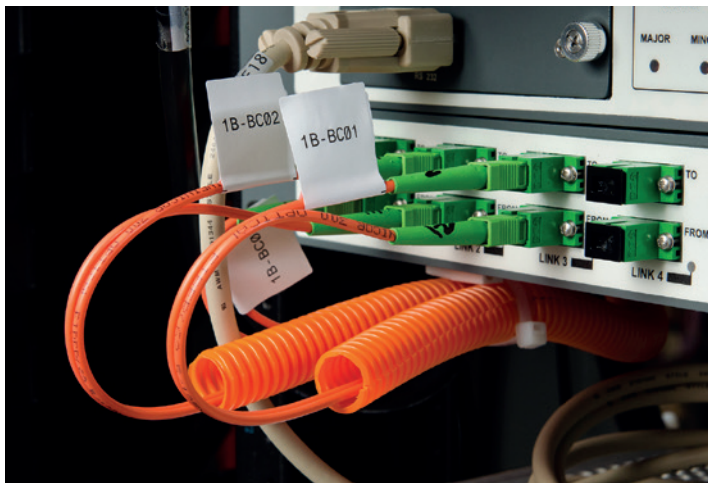


BESTAND TEGEN
WRIJVING



BESTAND TEGEN LAGE
TEMPERATUREN

Voer het B-nummer in op www.bradyeurope.com/tds voor meer technische informatie



Kabelvlaggetjes

Kabelvlaggetjes zijn een uitstekende identificatieoplossing wanneer meer informatie of een barcode nodig is om kabels of draden goed te identificeren.

Het **B-425 polypropyleen kabelvlaggetje** is perfect geschikt voor de identificatie van glasvezelkabels. Het materiaal is bijzonder flexibel en verkrijgbaar als P- of T-vormig label om het contactoppervlak tussen het label en de glasvezelkabel te minimaliseren.

Het **B-499 kabelvlaggetje in nylonweefsel** past perfect rond kabels en kan aan beide kanten bedrukt worden. Dit label is uitstekend bestand tegen hoge en lage temperaturen, olie, vuil en chemicaliën.

B-425 polypropyleen kabelvlaggetje



BESTAND TEGEN
BRANDSTOF/OLIE



BESTAND TEGEN LAGE
TEMPERATUREN



BESTAND TEGEN
OPLOSMIDDELEN/
CHEMICALIËN

B-499 kabelvlaggetje in nylonweefsel



BESTAND TEGEN
WRIJVING



BESTAND TEGEN
BRANDSTOF/OLIE

Voer het B-nummer in op www.bradyeurope.com/tds voor meer technische informatie



Kabeltags

Kabeltags kunnen zowel binnen als buiten worden gebruikt. Ze worden doorgaans bevestigd met kabelbinders en zijn bijzonder geschikt voor de identificatie van dikke kabels of kabelbundels. Kabeltags bevatten voldoende ruimte voor identificatiegegevens, zijn scheurvast en uitstekend bestand tegen oplosmiddelen en hoge temperaturen. Ze zijn beschikbaar in diverse kleuren.

Brady stelt de **multifunctionele kabeltags B-109 (wit) en B-145 (grijs)** voor. Deze tags zijn bijzonder scheurvast en uitstekend bestand tegen lage temperaturen. Ze zijn ideaal voor de identificatie van stroom- en aardingskabels, A/V-kabels, kabelbomen en datakabels.

B-109/B-145 multifunctionele kabeltags



BESTAND TEGEN
BRANDSTOF/OLIE

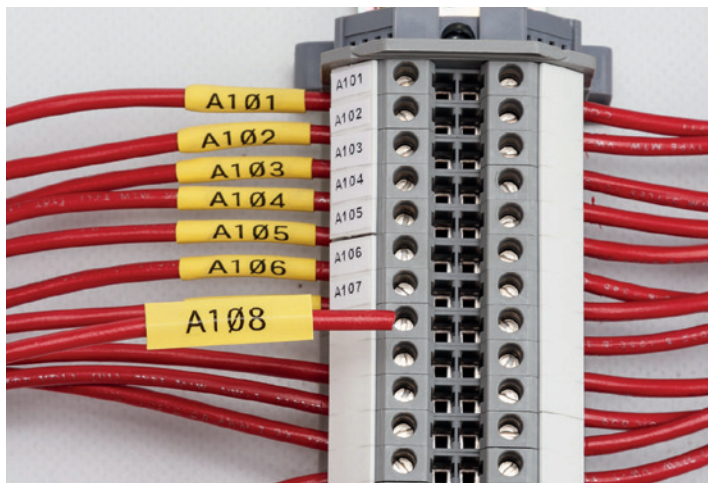


BESTAND TEGEN HOGE
TEMPERATUREN



BESTAND TEGEN LAGE
TEMPERATUREN

Voer het B-nummer in op www.bradyeurope.com/tds voor meer technische informatie



Krimpkousen

Krimpkousen zijn een flexibele en verschuifbare identificatieoplossing tot ze met hitte in positie gefixeerd worden. Hierdoor kunt u de positie van de krimpkaus aanpassen zodra de kabel aangesloten is. De krimpkaus moet over de kabel worden geschoven alvorens deze wordt aangesloten.

De **B-342 hittekrimpende polyolefin PermaSleeve™** is verkrijgbaar in verschillende kleuren en bijzonder goed bestand tegen hoge temperaturen (135 °C), chemicaliën en oplosmiddelen. Gebruik een Brady-printer om duidelijk leesbare tekst op de krimpkaus te printen voor een betrouwbare kabelidentificatie.

De **B-7641 halogeenvrije krimpkaus met lage rookemissie** is uitstekend bestand tegen uv-licht, vocht en oplosmiddelen, en heeft een lage ontvlambaarheid (EN 45545-2). Deze krimpkaus helpt bedrijven voldoen aan de overheidsvoorschriften inzake de uitstoot van rook en giftige stoffen tijdens een brand.

B-7641 halogeenvrije krimpkaus met lage rookemissie



BESTAND TEGEN
WRIJVING



GESCHIKT VOOR
BUITENGEBRUIK



BESTAND TEGEN
OPLOSMIDDELEN/
CHEMICALIËN

B-342 PermaSleeve

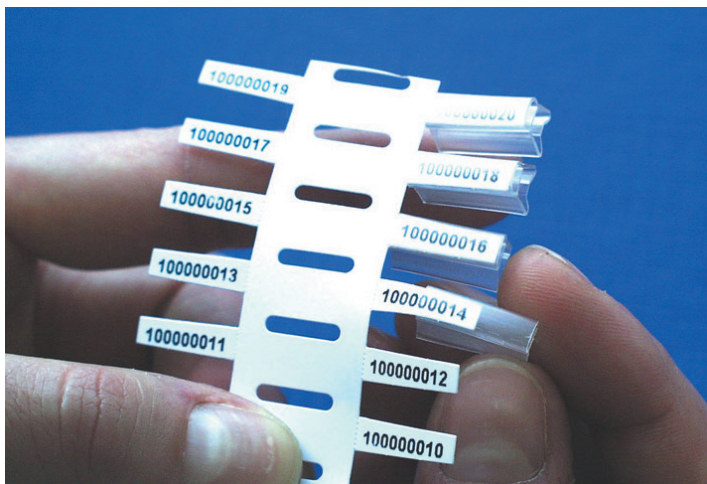


BESTAND TEGEN LAGE
TEMPERATUREN



ZELFDOVEND/
NIET-ONTVLAMBAAR

Voer het B-nummer in op www.bradyeurope.com/tds voor meer technische informatie

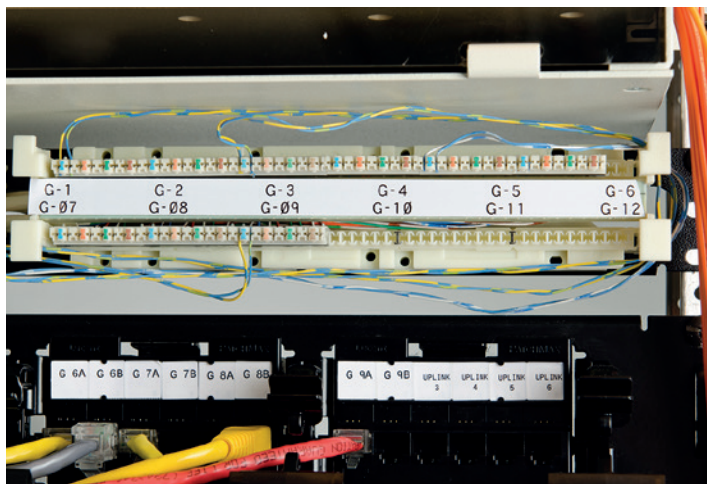
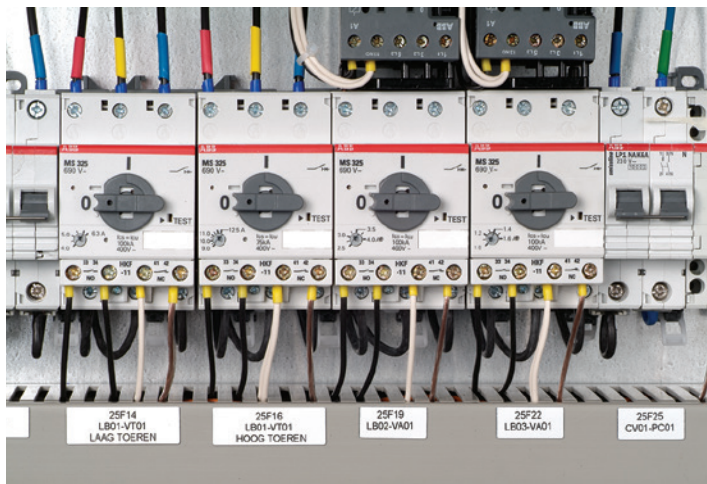


Inserts

Als uw kabels nog niet aangesloten zijn en u geen zelfklevend label of krimpkous wilt gebruiken, vormen inserts een uitstekend alternatief. De positie van de insert kan worden aangepast nadat de kabels aangesloten zijn.

Brady stelt de **B-7696 DuraSleeve™** voor. Deze is verkrijgbaar in geel en wit, en geschikt voor verschillende soorten draden. Bedrukbare DuraSleeves worden in een transparante, onbuigzame pvc-drager geschoven. Deze is bijzonder duurzaam en beschermt de bedrukte insert. De drager kan aan verschillende kabeldiameters aangepast worden dankzij zijn bijzondere vorm.

Voer het B-nummer in op www.bradyeurope.com/tds voor meer technische informatie



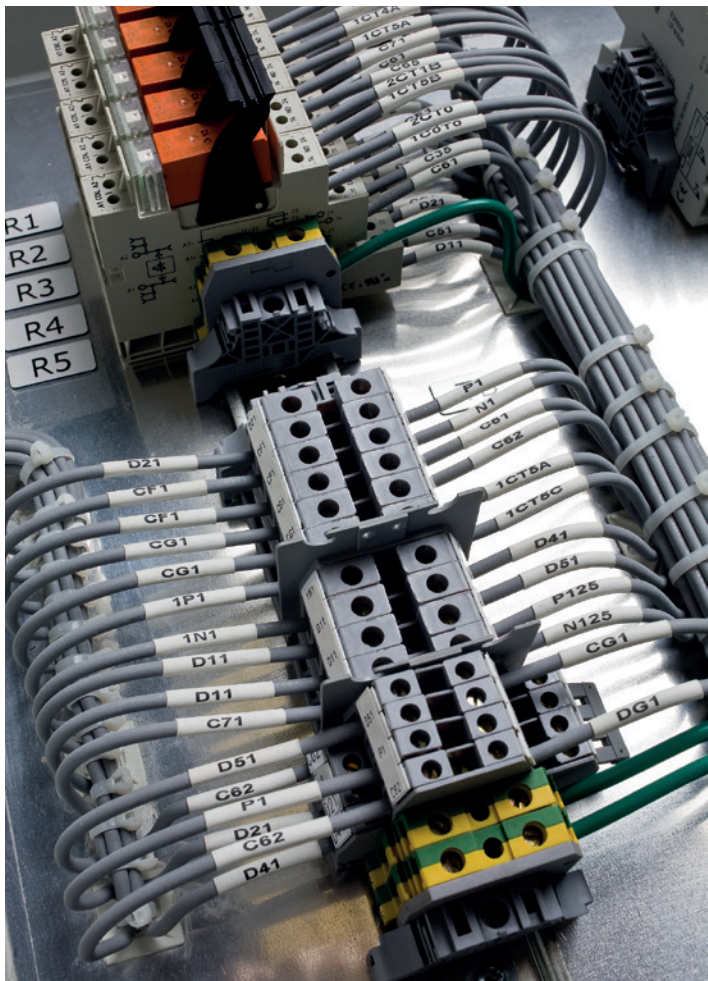
Identificatie van componenten

Naast een groot aantal draden en kabels, bevatten elektrische en tele-/datacominstallaties ook vele kleine en grotere componenten waarvan de functie of het nummer kan worden geïdentificeerd voor snellere onderhoudswerken en follow-ups.

Brady biedt een aantal specifieke labels voor componenten aan, waaronder:

- Aansluitklemmen en schakelkasten
- Vervanging van gegraveerde plaatjes op elektrische panelen
- Patchpanelen
- Contactdozen

Op de volgende pagina's vindt u een selectie van de meest gebruikte identificatieoplossingen voor componenten. Het volledige gamma vindt u op onze website www.bradyeurope.com.



Identificatie van aansluitklemmen en schakelkasten

Vorbedrukte clips worden nog steeds veel gebruikt voor de identificatie van aansluitklemmen. Labels die op de clip of direct op de aansluitklem kunnen worden aangebracht, zijn een kostenefficiënt alternatief. Zo hoeft u geen grote voorraad van vorbedrukte clips meer aan te leggen. U heeft enkel een paar formaten van lege clips en een printer nodig die identificatielabels voor uw componenten en draden kan printen.

Brady stelt de **B-498 herpositioneerbare labels voor om aansluitklemmen** te identificeren. Deze labels bieden een uitstekend hechtvermogen en zijn tegelijk gemakkelijk te verwijderen en opnieuw aan te brengen.

Tip: gebruik de vooraf gedefinieerde labeltypes voor aansluitklemmen en schakelkasten in het menu van de draagbare Brady-printers om uw labels sneller aan te maken.

B-498 herpositioneerbaar label voor aansluitklemmen



BESTAND TEGEN
WRIJVING



BESTAND TEGEN LAGE
TEMPERATUREN

Voer het B-nummer in op www.bradyeurope.com/tds voor meer technische informatie



Vervanging van gegraveerde plaatjes op elektrische panelen

De juiste gegraveerde plaatjes voor elektrische panelen kiezen is geen sinecure. Vaak moeten ze vooraf besteld worden.

Brady stelt het innovatieve **B-7593 EPREP-label** voor, een polyester label met een samendrukbare schuimdrager en glanzende toplaag. Dit label werd specifiek ontwikkeld als vervanger voor gegraveerde en geplotte plaatjes voor de identificatie van elektrische componenten, elektriciteitskasten, drukknoppen en patchpanelen, en kan ter plaatse geprint worden. U kunt dus zelf ter plaatse beslissen hoe uw alternatief voor gegraveerde plaatjes eruit moet zien.

B-7593 EPREP-label



BESTAND TEGEN
WRIJVING



BESTAND TEGEN
BRANDSTOF/OLIE



GESCHIKT VOOR
BUITENGEBRUIK



BESTAND TEGEN
OPLOSMIDDELEN/
CHEMICALIËN

Voer het B-nummer in op www.bradyeurope.com/tds voor meer technische informatie



Identificatie van patchpanelen en contactdozen

Contactdozen voor telecommunicatie worden doorgaans handmatig geïdentificeerd met een pen, wat na verloop van tijd leidt tot een slechte leesbaarheid en informatieverlies. Een kwalitatief geprint label kan een oplossing bieden voor deze problemen.

Voor de identificatie van patchpanelen en contactdozen stelt Brady de **B-412 polypropyleen tags** of de **B-422/B-423/B-430 polyesterlabels** voor. Deze duurzame materialen bieden een hoge treksterkte en zijn verkrijgbaar in verschillende afmetingen voor de identificatie van rekken, compartimenten, frames, sleuven en andere tele- en datacomapparatuur. Ze zijn bedrukbaar en kunnen op maat worden gesneden en zo gebruikt worden als inschuifstrook voor patchpanelen of vastgekleefd worden.

B-412 polypropyleen tag



BESTAND TEGEN
BRANDSTOF/OLIE

B-422 polyesterlabel



BESTAND TEGEN
WRIJVING



BESTAND TEGEN
BRANDSTOF/OLIE



BESTAND TEGEN HOGE
TEMPERATUREN



BESTAND TEGEN LAGE
TEMPERATUREN



GESCHIKT VOOR
BUITENGEBRUIK



EXTRA STERKE
KLEEFSTOF

B-423/B-430 polyesterlabel



BESTAND TEGEN
WRIJVING



BESTAND TEGEN
BRANDSTOF/OLIE



BESTAND TEGEN HOGE
TEMPERATUREN



BESTAND TEGEN LAGE
TEMPERATUREN



GESCHIKT VOOR
BUITENGEBRUIK

Voer het B-nummer in op www.bradyeurope.com/tds voor meer technische informatie



Identificatieoplossingen op maat

Identificatieoplossingen op maat kunnen aan uw specificaties worden aangepast.

Enkele voorbeelden hiervan zijn:

- Specifieke vormen en/of afmetingen
- Specifieke kleuren
- Specifieke materialen overeenkomstig uw vereisten: bestand tegen chemicaliën, uv-bestendig, krasvast
- Specifieke bedrukking of lay-out

Dankzij expertise op het vlak van identificatie, materiaalkennis en ervaring in R&D kan Brady identificatielabels op maat van uw toepassingen creëren. Elk gepersonaliseerd label van Brady kan worden geprint met de BMP™71-labelprinter.



Ter plaatse labels printen

Als u labels ter plaatse kunt printen, hoeft u niet langer grote hoeveelheden identificatielabels mee te nemen. Kies de printer die het best aan uw behoeften voldoet en kies enkele cartridges met uw favoriete labelmaterialen.

Met de printoplossingen van Brady kunt u de meest gespecialiseerde labels voor draden, kabels en componenten in elektrische en tele-/datacomomgevingen printen wanneer u die nodig heeft. U kunt uw favoriete labelformaten opslaan en hergebruiken, en uw labels op maat snijden. In combinatie met de labelsoftware van Brady kunnen deze printers zelfs de meest ingewikkelde identificatielabels printen.



BMP™71-labelprinter

De BMP™71-labelprinter is een draagbare printer van topkwaliteit. De BMP71 kan het grootste aantal materialen printen, zelfs labels op maat. Hij is uitgerust met een groot en duidelijk scherm, is gemakkelijk mee te nemen en beschikt over een geïntegreerd toetsenbord dat beschikbaar is in verschillende configuraties. Of u nu krimpousen, gestanste labels of vinyl voor binnen- of buitengebruik wilt printen, de BMP71 heeft het juiste labelmateriaal voor uw toepassing.

- Meer dan 500 ingebouwde symbolen
- Snelle gegevensinvoer met twee handen
- Groot kleurenscherm
- Qwerty-/Azerty-/Qwertz-/Cyrillisch-toetsenbord
- NiMH-batterij
- Ideaal voor 1000 continue of gestanste labels per dag
- Labelbreedte tot 50 mm
- Ondersteunt 400 labels



BMP™61 labelprinter

De BMP™61-labelprinter biedt uitstekende prestaties die aan al uw verwachtingen voldoen. Hij is draagbaar, print snel en is geschikt voor elke identificatie-uitdaging dankzij zijn draadloze aansluiting en het uitgebreide assortiment aan duurzame labels die hij ondersteunt. De robuuste en betrouwbare BMP™61-labelprinter is voorzien van rubberen beschermbumpers en een helder kleurentouchscreen met indicatoren op het scherm. Dat maakt van deze printer uw betrouwbare identificatiepartner, dag na dag, het hele jaar door.

- Tal van aansluitmogelijkheden (wifi, USB, USB-lijst)
- Hoge printsnelheid (33,8 mm/sec)
- Kleurentouchscreen
- Qwerty-/Azerty-/Qwertz-/Cyrillisch-toetsenbord
- Herlaadbare NiMH-batterij
- Ideaal voor 750 gestante of continue labels per dag
- labelbreedte tot 50,8 mm
- Ondersteunt 600 standaard labels en labels op maat



BMP™51 labelprinter

Met de BMP™51-labelprinter kunt u snel, gemakkelijk en met vertrouwen labels printen. De printer biedt verbindingsmogelijkheden met verschillende media, haarscherpe printkwaliteit, een gemakkelijke labelformattering, praktische labelafmetingen en een uitstekende draagbaarheid. De BMP™51-labelprinter kan probleemloos op netwerken, computers, laptops of Android-smartphones worden aangesloten via WiFi, Bluetooth, USB, ... Daarnaast kan de printer ook als autonome printer worden gebruikt.

- Draadloos werken
- Hoge printsnelheid (25,4 mm/sec)
- Duurzaam, zelfreinigend snijmes
- Qwerty-toetsenbord
- 8 AA-batterijen of herlaadbare lithium-ion-batterij
- Ideaal voor 500 continue of gestanste labels per dag
- Labelbreedte tot 38 mm
- Ondersteunt 190 labels



BMP™41 labelprinter

De BMP™41-labelprinter is een robuuste, draagbare printer waarmee u altijd en overal labels kunt printen. U bepaalt zelf de lengte en kunt zelfs gestanste labels gebruiken. De BMP41 heeft een uitstekende prijs-kwaliteitverhouding en creëert snel en eenvoudig labels zodat u meer tijd heeft voor andere taken.

- Valbestendig voor industrieel gebruik
- Grote verscheidenheid aan duurzame materialen
- Print tot 250 labels per dag aan 33 mm/seconde
- Groot lcd-scherm met achtergrondverlichting
- Qwerty-toetsenbord
- NiMH-batterij
- Ideaal voor 250 gestanste of continue labels per dag
- Labelbreedte tot 25 mm
- Ondersteunt 100 labels



BMP™21-PLUS- labelprinter






Zodra u kennismaat met de ongeëvenaarde identificatiemogelijkheden van de BMP™21-PLUS-labelprinter, geeft u hem niet meer uit handen. Hij combineert een sterke behuizing met slimme printmogelijkheden voor draden, kabels en vlakke oppervlakken. De BMP21-PLUS is een bijzonder populaire printer en Brady's instapmodel voor doe-het-zelf-labeling.

- Uitermate robuust met rubberen beschermbumpers
- Eenvoudig te plaatsen cartridges
- Gebruiksvriendelijk, ergonomisch ontwerp
- ABC-toetsenbord
- 6 AA-batterijen of lithium-ion-batterij
- Ideaal voor 75 continue labels per dag
- Labelbreedte tot 19 mm
- Ondersteunt 60 labels










Technische vergelijking van printers

	Materiaal- type	Max. label- breedte	Letter- groottes	Onder- steunde labels	Intern geheugen	Ingebouwde symbolen	Barcodes	Stroomvoorziening
	Continu Geestanst Bulkrollen Op maat	50,80 mm	4 tot 174 pt	+400	100.000 labels	+500	Code 39 Code 128 Andere via software	Herlaadbare NiMH-batterij of netstroomkabel
	Continu Geestanst Bulkrollen Op maat	50,80 mm	4 tot 174 pt	+600	250.000 labels	+500	Code 39 Code 128 Andere via software	Herlaadbare NiMH-batterij of netstroomkabel
	Continu Geestanst	38,10 mm	4 tot 102 pt	+190	25.000 labels	450	Code 39 Code 128 Andere via software	Herlaadbare lithium-ionbatterij of 8 AA-batterijen of netstroomkabel
	Continu Geestanst	25,40 mm	4 tot 72 pt	+100	25.000 labels	450	Code 39 Code 128 Andere via software	Herlaadbare NiMH-batterij of netstroomkabel
	Continu	19 mm	6 tot 40 pt	+60	12 labels	104	Code 39 Code 128	Herlaadbare lithium-ionbatterij of 6 AA-batterijen of netstroomkabel

Verelijking van printertoepassingen

Krimp- kous	Zelf- laminerend label	Wikkel- label	Vlaggetje	Tag	Insert	Aansluit- klem	EPREP- label	Patchpaneel	Op maat
 BMP™ 71 LABEL PRINTER	B-342	B-498	B-425	B-109	B-7696	B-498	B-7593	B-412, B-422	Kan labels op maat printen
	B-7641	B-499	B-499	B-145 B-412		B-499		B-423, B-428 B-430, B-483 B-488, B-498 B-499	
 BMP™ 61 LABEL PRINTER	B-342	B-498	B-425	B-109	B-7696	B-498	B-7593	B-412, B-422	Kan labels op maat printen
	B-7641	B-499	B-499	B-145 B-412		B-499		B-423, B-428 B-430, B-483 B-488, B-498 B-499	
 BMP™ 51 LABEL MAKER	B-342	B-498	B-425	B-109		B-498	nee	B-412, B-422	nee
		B-499	B-499	B-145 B-412		B-499		B-426, B-483 B-498, B-499	
 BMP™ 41 LABEL PRINTER	B-342	B-498	B-499	B-412	nee	B-498	nee	B-412, B-422	nee
		B-499	B-499			B-499		B-426, B-483 B-498, B-499	
 BMP™ 21-PLUS LABEL PRINTER	B-342	B-498	B-499	nee	nee	B-499	nee	B-423, B-430	nee
		B-499	B-499			B-499		B-488, B-499	



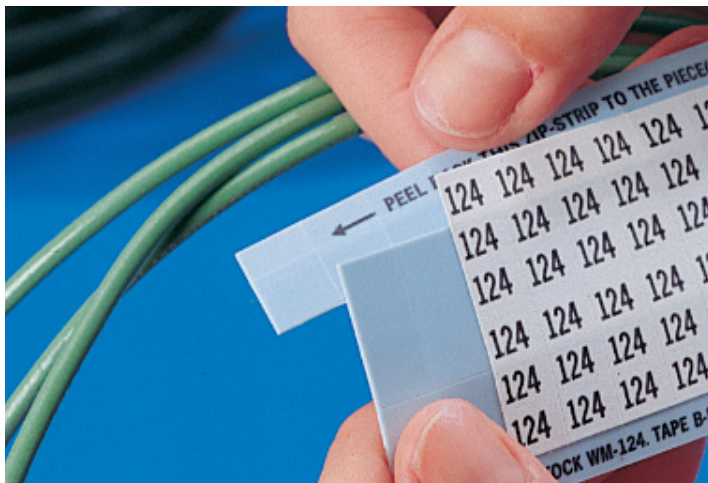
Grote volumes printen

De **BBP™33-labelprinter** is een industriële desktopprinter die eenvoudig, krachtig en bijzonder snel is. De BBP33 biedt bijzonder snelle materiaalwissels en een indrukwekkend assortiment aan materialen. Dat maakt de BBP33 de perfecte printer wanneer u snel en vaak van materiaal moet wisselen.

De **Wraprotor™-printer/applicator voor draadidentificatie** is een automatische printer waarmee u ook labels kunt aanbrengen. Zo kunt u nog sneller en eenvoudiger draden en kabels identificeren. Labels printen en aanbrengen, alles met één gebruiksvriendelijk toestel. De Wraprotor voegt een reeks arbeidsintensieve, inefficiënte taken samen tot een modern, geautomatiseerd proces dat zowel tijd als materialen bespaart – een daling van de kosten voor uw bedrijf.

Met de **BBP™72-printer voor dubbelzijdige krimpkousen** kunt u tegelijk de boven- en onderkant van uw krimpkousen bedrukken. De BBP72 is ideaal om grote hoeveelheden te printen en ondersteunt een groot aantal duurzame, niet-vervagende, vlekafstotende hittekrimpemde krimpkousen.

De **BBP™12-labelprinter** is een instapmodel onder de desktoplabelprinters voor de identificatie van kabels, draden en componenten met een uitstekende prijs-kwaliteitsverhouding. De compacte BBP12 biedt een hoge printsnelheid van 100 mm/seconde en is geschikt voor een uitgebreid assortiment duurzame en speciale identificatielabels van Brady.

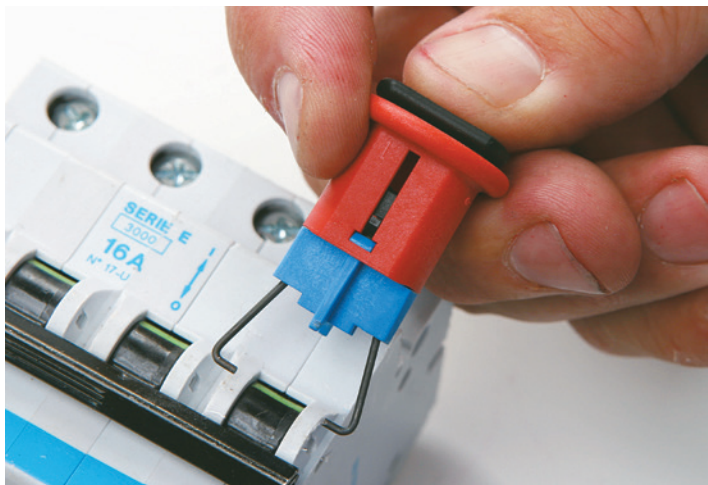


Vorbedrukte identificatielabels

Vorbedrukte merkers op kaart zijn geschikt voor alle producten die geen speciale vorm van identificatie vereisen. Ze zijn ideaal voor het identificeren van aansluitklemmen, draden, kabels en verschillende industriële uitrustingen. Het voordeel van deze merkers is dat u uw projectbeschrijving op elke merker kunt vermelden en ze probleemloos van de kaart kunt verwijderen.

Brady biedt ook vorbedrukte draad- en kabelmerkers aan. Deze merkers bevatten een reeks voorgedrukte cijfers en letters die gemakkelijk kunnen worden verwijderd om uw draden en kabels te identificeren.

Daarnaast biedt Brady ook labels met een voorgedrukte veiligheidsboodschap in kleur aan waarop u informatie kunt toevoegen met een zwart-witprinter en tegelijk kunt voldoen aan de wetgeving.



Elektrische Lockout/Tagout

Behalve identificatieoplossingen voor draden, kabels en componenten biedt Brady ook Lockout/Tagout aan. Deze procedure isoleert de energiebronnen van machines, zodat deze niet kunnen worden gebruikt. Brady biedt een uitgebreid assortiment Lockout/Tagout-oplossingen voor alle energiebronnen aan, waaronder specifieke vergrendelingssystemen, duurzame hangsloten en sleutels, Procedure Writing Services, software voor het beheer van procedures en een modulaire opleidingsvideo.

Met de elektrische Lockout/Tagout-oplossingen van Brady kunt u een circuit in gesloten-stand vergrendelen met een vergrendelingssysteem en hangslot. Na afloop van de onderhoudswerken kan enkel u, of uw team, het circuit opnieuw van stroom voorzien met uw persoonlijke sleutel.

De voordelen van Brady

Een uitgebreid productassortiment

"We hebben voor Brady gekozen vanwege het uitgebreide assortiment labels."

Brady beschikt over het meest uitgebreide productassortiment op de markt en biedt complete identificatieoplossingen voor elke toepassing. Zo kan Brady u een uniek professioneel en kostenbesparend voordeel bieden. Als u een nieuwe identificatieoplossing nodig heeft, kunnen onze chemici en ingenieurs een volledig nieuw label voor u ontwikkelen, met nieuwe combinaties van labellagen tot intern ontwikkelde kleefstoffen of inkten.

Wanneer prestaties van het grootste belang zijn

"De labels van Brady zijn duurzaam en blijven kleven. Dat is wat we nodig hebben."

Brady biedt een uitgebreid assortiment materialen, merkers, inkten, printlinten, printmedia en speciale kleefstoffen aan. Deze zorgen ervoor dat de labels blijven kleven, zelfs in extreme omstandigheden of op oneffen en gelakte oppervlakken.

100 jaar ervaring

"Het is fijn klant te zijn bij een bedrijf dat je kan vertrouwen"

De kwalitatieve identificatiesystemen voor componenten en kabels van Brady zijn het resultaat van jarenlange ervaring in de elektrische en telecommarkt.

U, onze klant, bent de reden waarom Brady al 100 jaar actief is. Al die tijd hebben onze klanten de gespecialiseerde service en ondersteuning van Brady gewaardeerd, vertrouwd op onze technische expertise en genoten van onze marktkennis. Met uw steun kunnen we nog minstens 100 jaar doorgaan!

Uitstekende beschikbaarheid

"Eenvoudig bestellen - snelle levering"

Met meer dan 1500 distributeurs in Europa, ondersteund door een service- en supportafdeling in elke Europese regio, kunnen onze identificatielabels, printoplossingen en materialen steeds snel geleverd worden.

Brady – uw leverancier van totaaloplossingen voor identificatie



Lockout/Tagout-oplossingen: Brady biedt volledige ondersteuning aan om uw werkomgeving veilig te maken.



Veiligheidspictogrammen: We bieden meer dan 8000 verschillende pictogrammen voor veiligheids-, onderhouds- en bedrijfsidentificatie aan.



SPC-absorptiemiddelen: Eenvoudig, snel en veilig gelekte olie, water en chemicaliën verwijderen.



Leidingmerkers: Eenvoudige identificatie van leidinginhoud en stroomrichting.



Symbolen voor gevaarlijke stoffen: Goed zichtbare CLP/GHS-symbolen die ervoor zorgen dat u voldoet aan de CLP/GHS-wetgeving.



BRADY Afrika

Randburg, Zuid-Afrika
Tel. +27 11 704 3295

BRADY Benelux

Zele, België
Tel. +32 (0) 52 45 78 11

BRADY Centraal- en Oost-Europa

Bratislava, Slowakije
Tel. +421 2 3300 4800

BRADY Denemarken

Odense
Tel. +45 66 14 44 00

BRADY Duitsland

Egelsbach
Tel. +49 (0) 6103 7598 660

BRADY Frankrijk

Rioncq Cedex
Tel. +33 (0) 3 20 01 08 70

EUR-0-750-NL

07/09/2016



Y4131472

www.bradyeurope.com

BRADY Hongarije

Budaörs
Tel. +36 23 500 275

BRADY Italië

Gorgonzola (MI)
Tel. +39 02 26 00 00 22

BRADY Midden-Oosten

Jebel Ali, Dubai, VAE
Tel. +971 4881 2524

BRADY Noorwegen

Kjeller
Tel. +47 70 13 40 00

BRADY Roemenië

Boekarest
Tel. +40 21 202 3032

BRADY Rusland

Moskou
Tel. +7 495 225 93 62

BRADY Spanje & Portugal

Madrid, Spanje
Tel. +34 900 902 993

BRADY Turkije

Istanbul
Tel. +90 212 264 02 20

BRADY UK & Ierland

Banbury, Oxon, UK
Tel. +44 (0) 1295 228 288

BRADY Zweden

Solna
Tel. +46 (0) 8 590 057 30

BRADY WERELDWIJD

Australië	612-8717-6300
Brazilië	55-11-3686-4720
Canada	1-800-263-6179
China (Peking)	86-10-6788-7799
China (Shanghai)	86-21-6886-3666
China (Wuxi)	86-510-528-2222
Hongkong	852-2359-3149
Japan	81-45-461-3600
Korea	82-31-451-6600
Latijns-Amerika	1-414-540-5560
Maleisië	60-4-646-2700
Mexico	525-399-6963
Nieuw-Zeeland	61-2-8717-2200
Filipijnen	63-2-658-2077
Singapore	65-6477-7261
Taiwan	886-3-327-7788
Thailand	66-2-793-9200
VS	1-800-537-8791

Uw distributeur